

SMART WATER

Gestione integrata del sistema idrico del comune di Berceto (PR)



Berceto è il "piccolo gioiello di pietra" dell'Appennino Parmense. Incastonato tra le verdi vallate del Taro e del Baganza, questo borgo medievale offre momenti di puro relax tra la natura incontaminata e i profumi inebrianti della gastronomia locale.

Importante tappa lungo il percorso della via Francigena, da sempre offre accoglienza e ristoro a tutti i pellegrini che dal nord Europa si dirigono verso Roma. Case in pietra, antiche miniere, vecchi essiccatoi, chiese e santuari sono le testimonianze più evidenti del passato di questa terra.

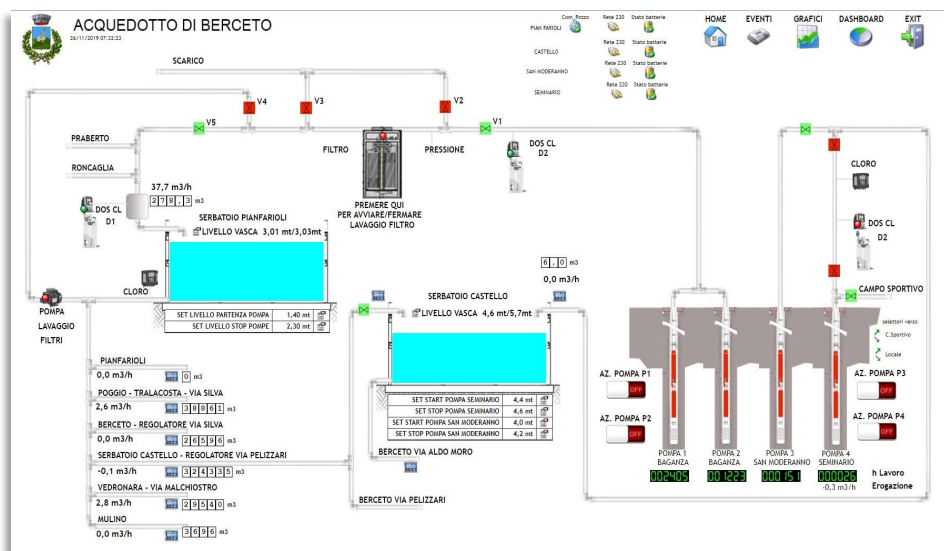
Berceto è un piccolo borgo della provincia parmense. Il suo acquedotto, dotato tra l'altro di 2 serbatoi e 3 pozzi, deve rispondere ad **esigenze e volumi**

molto variabili a seconda delle stagioni e dei flussi turistici.

Nel 2017 è maturata la necessità di **automatizzare la gestione degli impianti idrici del comune** e di

storificare le misure dei valori di portate, volumi e livelli dei serbatoi.

REGOLAZIONE E CONTROLLO IN UN UNICO AMBIENTE WEB



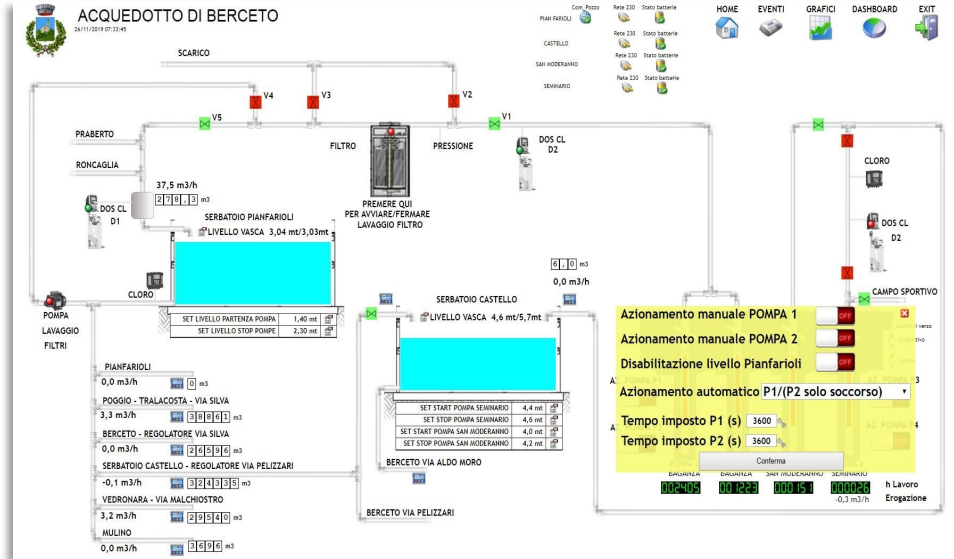
La soluzione di Smart Water WIT, sostenuta dall'azienda che si occupa della manutenzione dell'acquedotto, è stata installata da Elettrotecnica Bertani e configurata da WIT Italia in modo da fornire al responsabile tecnico del comune la configurazione, la **programmazione e la gestione degli impianti in un unico ambiente WEB.**

Attraverso la gestione di circa 60 punti di acquisizione e comando distribuiti su 5 siti distinti, la soluzione WIT permette il controllo delle logiche di caricamento dei serbatoi, dell'alternanza e della rotazione dei pozzi, dell'attivazione automatica delle pompe di clorazione, della gestione dei flussi di scarico, ecc.

Sono state inoltre implementate una serie di misure per la registrazione dei volumi dell'acqua distribuita, di livelli e portate che vengono storicizzati e rappresentati graficamente tramite grafici e dashboard interattivi.

RAPPRESENTAZIONE GRAFICA DEGLI IMPIANTI E DEI VALORI

L'Unità Locale Intelligente (ULI) REDY, installata presso uno dei serbatoi, funge da supervisore ed è connessa attraverso un ponte Wi-Fi alla rete informatica comunale. Questo permette di consultare i sinottici imbarcati, che visualizzano stati, allarmi e grafici relativi ai diversi impianti attraverso un semplice navigatore



WEB. Inoltre, gli allarmi vengono inviati automaticamente via e-mail agli operatori interessati.

STATI E ALLARMI DISPONIBILI SU SMARTPHONE

La comunicazione tra la ULI supervisore e le periferiche remote è assicurata dal protocollo proprietario WOP che sfrutta, ove disponibile, la rete telefonica mobile (GPRS/3G). Dove questa opzione non è disponibile a causa della conformazione geografica, è stata adottata una soluzione che prevede la comunicazione

protocollare via radio tra i due siti.

La soluzione di Smart Water di WIT ha permesso di dotare il responsabile tecnico del comune di Berceto di un sistema che presenta un'interfaccia uomo/macchina intuitiva e di semplice utilizzo, che permette la visualizzazione di stati e allarmi su smartphone evitando la necessità di installare e mantenere software aggiuntivi su personal computer.

FACILE ACCESSO AI DATI PER UNA MAGGIORE CONSAPEVOLEZZA

La facile accessibilità di dati e parametri dell'intero ciclo idrico ha permesso una maggiore consapevolezza relativamente ai consumi e alla disponibilità nei periodi di picco e all'ottimizzazione delle falde grazie ad una gestione semplificata e modulare dei pozzi disponibili.



Fornitura e configurazione dei prodotti realizzata da WIT Italia • Installazione realizzata da Elettrotecnica Bertani

Elettrotecnica BERTANI SRL