

## CENTRO COMMERCIALE DI VAL THOIRY - AIN - FRANCIA

### Un risparmio energetico pari al 25% grazie alla telegestione WIT

Grazie alla telegestione WIT, è possibile automatizzare e sorvegliare l'insieme delle installazioni tecnologiche di un centro commerciale. Il sistema di Gestione Tecnica Centralizzata (GTC) installato dalla SPIE nel centro commerciale Val Thoiry, riunisce da 2 anni tutte le installazioni tecnologiche, garantendo una gestione affidabile ed efficace. Ma non è tutto, il sistema, oltre ad un maggior comfort per i clienti ed una miglior efficacia per la gestione, per il centro commerciale ha consentito anche notevoli risparmi energetici. Bilancio di gestione di un sistema veramente vincente.



Situato nell'Ain, non lontano dalla frontiera svizzera, il centro commerciale Val Thoiry conta almeno 65 negozi, suddivisi su 2 piani, oltre ad un supermercato ad insegna MIGROS. Alla fine del 2005, la direzione del centro commerciale decide di sostituire la telegestione esistente, troppo gravosa da gestire, con un sistema più affidabile e più accessibile, che permetta, tra l'altro, una sorveglianza accessi facile per il personale della sicurezza, ed una tracciabilità degli allarmi per il gestore.

### Un sistema aperto e di unione

Questa GTC comprende più di 800 punti da telegestire, ognuno corrispondente ad impianti differenti:

- regolazione del riscaldamento, della climatizzazione e della ventilazione;
- sorveglianza degli allarmi tecnici;
- controllo accessi del personale.



L'insieme del sito è visualizzabile a distanza sotto forma di sinottici forniti da PILOTE.

- gestione energetica con funzioni di controllo carichi;
- comando dell'illuminazione con planning e gestione della distribuzione delle acque di processo.

*"Semplicità di parametrizzazione, di gestione, ed un eccellente ritorno sull'investimento".*

E' stata scelta la soluzione WIT in quanto, presentando un sistema aperto e di unione, unico per l'insieme delle installazioni tecnologiche, offre semplicità di parametrizzazione e di gestione, oltre ad un ritorno sull'investimento.

### Gestione ottimizzata a distanza...

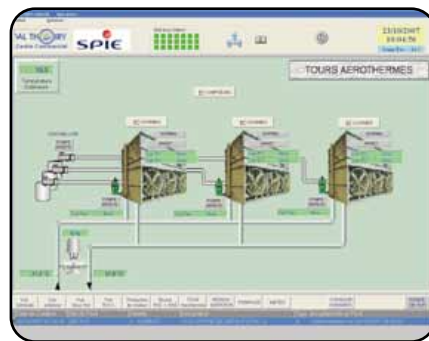
La gestione tecnica realizzata consente ora di gestire in modo centralizzato ed automatizzato:

- La cascata delle caldaie.
- Le fasi di raffreddamento e le loro varie tappe di regolazione.
- I climatizzatori da tetto (rooftops).
- Le tende notte di aria calda e la loro regolazione associata.
- L'avviamento dei motori (pompe, ascensori...).
- La distribuzione d'energia per le pompe di calore dei 65 negozi.

### ... in tutta sicurezza

L'apparecchio di telegestione WIT sorveglia inoltre l'insieme delle installazioni tecnologiche (interruttore generale / distribuzione elettrica, sorveglianza antincendio, gruppo elettrogeno, funzionamento dei motori). In caso di malfunzionamento, gli allarmi vengono trasmessi in tempo reale al supervisore Pilote, anch'esso fornito da WIT, per la sorveglianza da parte del personale della sicurezza presente sul sito 24 ore su 24.

Quando il personale della sicurezza



Il buon funzionamento di tutti gli aerotermini è controllato a distanza.

effettua la ronda, il supervisore gli invia immediatamente gli allarmi di primo livello (sicurezza incendio, intrusione...), con un messaggio vocale su GSM, con acquisizione vocale interattiva. In caso di assenza del personale della sorveglianza, il supervisore re-invia gli allarmi verso un reperibile esterno, di soccorso.

## Le tableau d'économie globale depuis 2005

	2005	2006	2007
<b>Gas</b>	<b>614 MWh</b>	<b>- 7,6 %</b>	<b>- 29,7 %</b>
		<b>- 1 679 €</b>	<b>- 7 422 €</b>
<b>Elettricità</b>	<b>1 445 MWh</b>	<b>- 19,0 %</b>	<b>- 25,7 %</b>
		<b>- 16 253 €</b>	<b>- 21 465 €</b>

Nel 2007, il consumo d'elettricità è stato ridotto di oltre il 25% e quello del gas di circa il 30%, rappresentando un risparmio annuale di circa 30K€ rispetto al 2005 (anno della messa in funzione della telegestione WIT).



## Spese per il gas e l'elettricità ridotte del 25%

Il "know-how" di SPIE in materia di verifica e di analisi energetica, combinati all'efficacia della telegestione WIT, ha consentito una notevole riduzione dei consumi d'elettricità e di gas.

Questo è in particolare dovuto:

- al miglioramento della prestazione energetica delle pompe grazie ad una gestione della portata relativa al carico,
- alle funzioni di controllo carichi che permettono di ottimizzare la tariffa verde sottoscritta, grazie ad un'azione di deriva per punto di consegna ed una scelta di strumenti di controllo carichi facile da mettere in funzione,
- ad una limitazione dell'impiego

intempestivo delle apparecchiature (illuminazione, riscaldamento...)

## Notevoli risparmi di tempo

Oltre ad un miglioramento dell'efficienza energetica del sistema, il guadagno è anche in energia umana. La gestione a distanza evita infatti un elevato numero di interventi inutili, che consentono importanti risparmi di tempo. Inoltre, essendo la soluzione WIT molto flessibile tanto nella gestione, che nella parametrizzazione, il gestore può quindi essere più efficace e più reattivo, per soddisfare le necessità della direzione del centro commerciale.

## Un sistema che si evolve nel tempo

Centri commerciali, gestori, servizi di sorveglianza, tutti traggono il proprio vantaggio. In futuro, con la prossima messa in funzione di una rete Ethernet, l'impianto potrebbe anche evolversi verso una soluzione interamente web, grazie alla gamma e@sy, ultima innovazione delle soluzioni WIT. Permetterebbe in particolare una maggiore tracciabilità e dei bilanci di gestione, accessibili in tempo reale, a più utilizzatori simultaneamente, con l'utilizzo di un semplice browser web. A cui seguiranno i risparmi di gestione sul lungo termine!

Consultate l'insieme delle success stories WIT sul sito [www.carpaneto.it](http://www.carpaneto.it)

**CARPANETO & C. S.p.A.**  
DIVISIONE TELEGESTIONE

Via Ferrero, 10 - 10098 Rivoli Cascine Vica (TO)  
Tel.: +39.011.95.90.256 - Fax: +39.011.95.90.115  
[info.wit@carpaneto.it](mailto:info.wit@carpaneto.it) - [www.carpaneto.it](http://www.carpaneto.it)



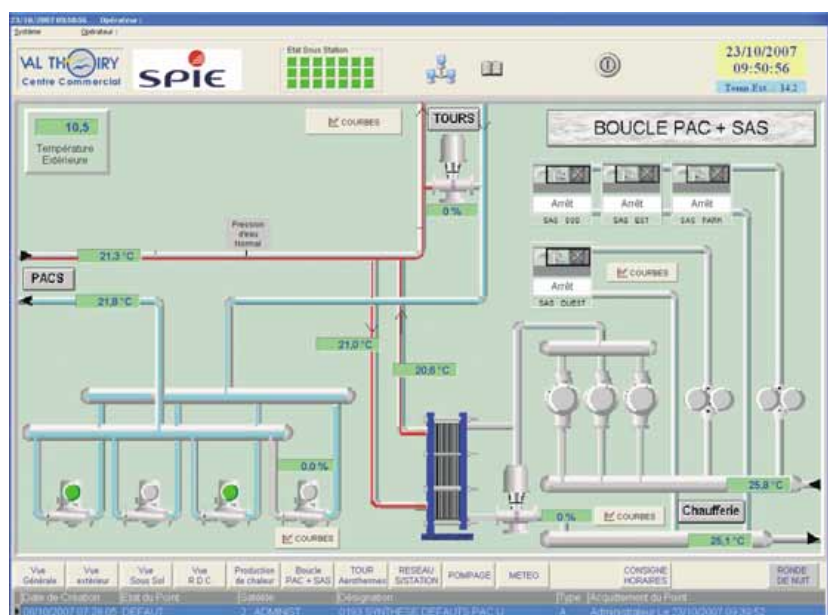
La verifica degli stati e delle curve consente di sorvegliare il parco di roof-tops e di ottimizzare il raffreddamento naturale (free-cooling).

## L'intervista

**Signor Serge JUILLE:**  
Responsabile gestione del sito SPIE Sud Est

«Strumento semplice, molto efficiente, che corrisponde alla diagnostica della prestazione energetica con la sua ergonomia, il suo costo e la sua capacità evolutiva. In questo senso è una soluzione che corrisponde completamente alla filosofia dello sviluppo duraturo».

## Schemi dei cicli PAC (pompe di calore)



Grazie ai grafici dei trend, è possibile seguire le derive delle temperature in tempo reale ed essere in questo modo reattivi. Ciò è essenziale per la prestazione energetica dell'edificio e per mantenere nel tempo i costi.