

Scheda Novità

V1.9.1

OS REDY (tipo K4)

NTO/0071 • V1.0 • 05/2022



SOMMARIO

1	PREREQUISITI	3
2	MIGLIORIE	4
	Sicurezza.....	4
3	LEGGERE PRIMA DI EFFETTUARE L'AGGIORNAMENTO	5

1 PREREQUISITI



Per un funzionamento ottimale della versione OS V1.9.1 è necessario aggiornare la versione del REDY alla V14.2.2.

È importante rispettare l'ordine di aggiornamento del Sistema Operativo e della versione REDY:

- 1) Aggiornamento del Sistema Operativo (ad esempio 1.9.1)
- 2) Aggiornamento della versione del REDY (es: 14.2.2)

2 MIGLIORIE

Sicurezza

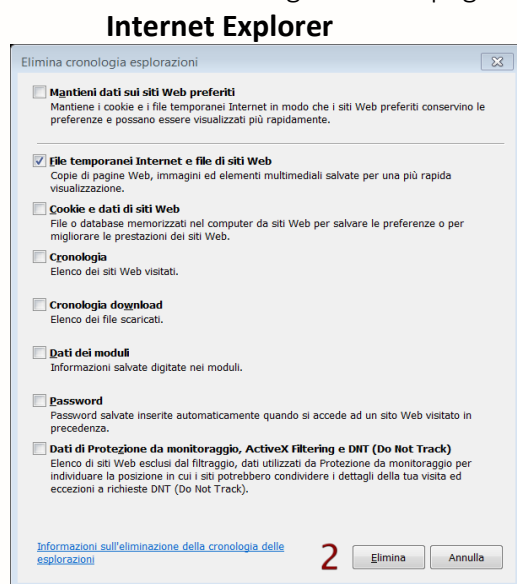
Le funzioni Telnet e SSH sono ora disattivate per default. Questo permette di aumentare la sicurezza dell'ULI REDY.

3 LEGGERE PRIMA DI EFFETTUARE L'AGGIORNAMENTO

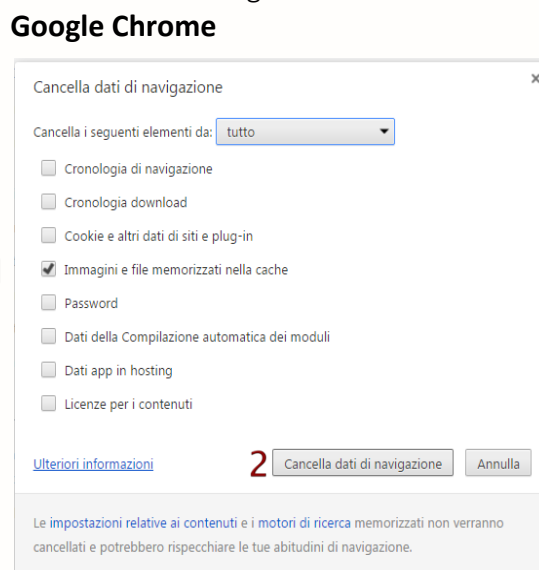
1. Un aggiornamento del Sistema Operativo (OS) può essere necessario per apportare miglioramenti e/o correzioni alla Unità Centrale REDY.
2. Il tipo di OS è consultabile nella pagina Configurazione > Sistema:

Distribution K4Linux	v1.9.0 12/12/2019 - Linux version 3.10.108_WIT 04/12/2019 15:09:16
Bios	v2.5

3. Prima di ogni aggiornamento si raccomanda vivamente di eseguire un backup della parametrizzazione e dei dati oltre che un export del file di parametrizzazione.
4. Una volta realizzato l'aggiornamento, non è possibile ritornare ad una versione precedente senza correre il rischio di incorrere in una incompatibilità. Dopo ogni aggiornamento si consiglia di cancellare le immagini nella memoria cache del navigatore premendo i tasti «Ctrl + Shift + Canc» e configurando la pagina di cancellazione come segue:



ATTENZIONE: La cancellazione dei «Cookies e dati di siti» causa la cancellazione delle applicazioni RIA come i grafici HTML5 e l'Agenda.



ATTENZIONE: La cancellazione dei «Cookies» o «Dati app in hosting» causa la cancellazione delle applicazioni RIA come i grafici HTML5 e l'Agenda.



La procedura di aggiornamento di un REDY « FAQ 70 - Aggiornare un REDY » è disponibile sul nostro sito web www.wit-italia.com alla pagina Download.