

SQUID

LA SOLUZIONE PER IL SUB-METERING

FUNZIONALITÀ

Lo SQUID è un contatore divisionale di energia elettrica in grado di misurare fino a 9 uscite monofase o 3 uscite trifase o una combinazione delle due, su impianti che vanno fino a 90 A, 500 A e 2000 A.

Lo SQUID è semplice e veloce da installare, grazie a connettori rapidi, a TA amperometrici apribili, ad indicatori di errore presenti sul prodotto, alla protezione elettrica integrata e alla sua app per dispositivi mobili per la configurazione e la verifica.

La configurazione dello SQUID viene eseguita tramite un'applicazione mobile e/o l'interfaccia web dell'unità centrale (REDY o e@sy) a cui è connesso.

VANTAGGI

Installazione rapida

- TA Amperometrici apribili
- Connettori rapidi (senza strumenti)
- Segnalazione degli errori
- Applicazione mobile per la messa in servizio
- Autoconfigurazione dell'UTL

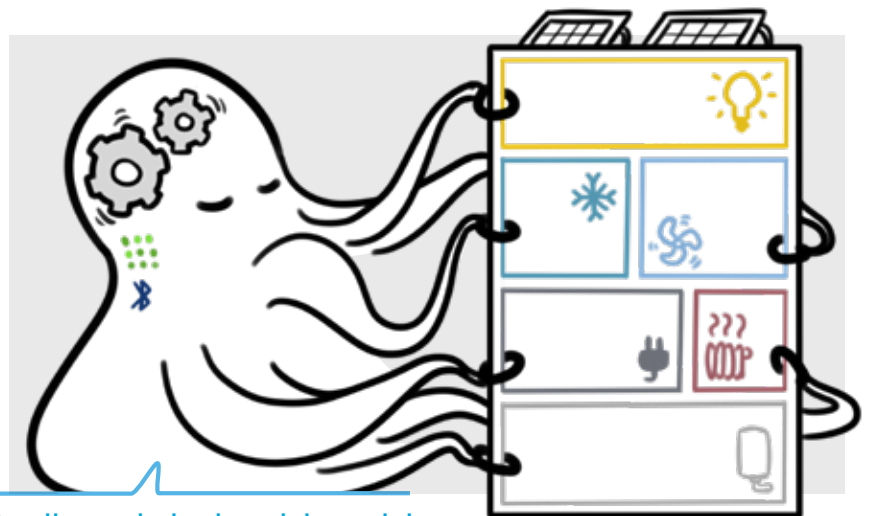
Comunicazione

- Bluetooth Low Energy (BLE)
- LoRa, Sigfox (in corso di sviluppo)

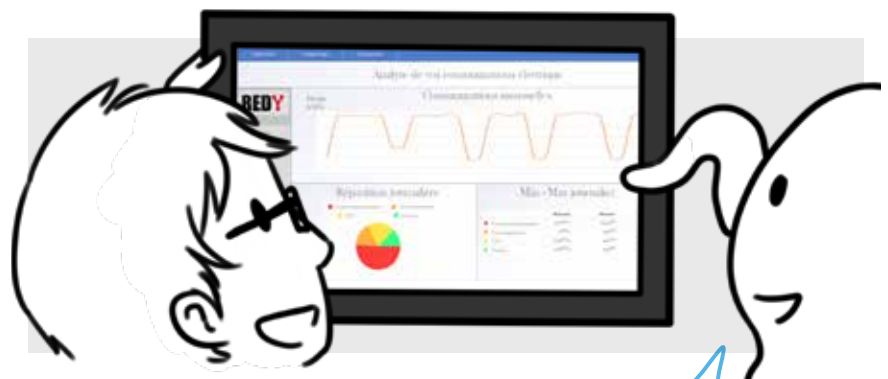
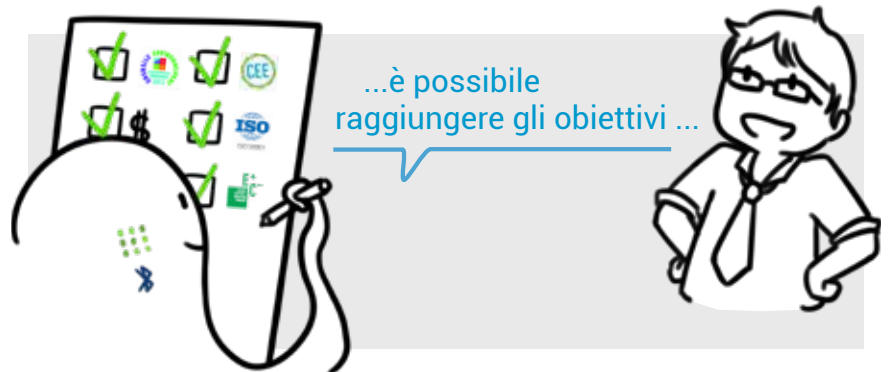
Sicurezza

- Protezione elettrica integrata
- Collegamento sicuro grazie a un codice PIN

Migliorare il rendimento energetico richiede impegno e una buona comprensione dei consumi:



Analizzando la ripartizione dei consumi...



... e seguirne le evoluzioni nel tempo!



LA SOLUZIONE PER IL SUB-METERING

Descrizione Riferimento	SQUID 9I SQUID401	SQUID 3U SQUID402
FUNZIONE	 Centralizzazione delle misure di corrente / tensione e interfaccia di comunicazione	 Misura della tensione
CARATTERISTICHE		
Dimensioni (A x L x P)	115 x 90 x 67 mm	115 x 90 x 67 mm
Nr. di moduli 18 mm	5	5
Montaggio	Rail DIN 35 mm o 2 viti $\phi < 5$ mm	Rail DIN 35 mm o 2 viti $\phi < 5$ mm
Indice di Protezione	IP10	IP10
TENSIONE		
Natura della rete elettrica	-	Monofase (1P+1N) Trifase (3P+1N)
Tensione P-N / P-P	-	230 V / 400 V
Protezione integrata	-	Fusibile intercambiabile 50x20 mm 250 V / 0,5 A - T
ALIMENTAZIONE		
Fonte di alimentazione	SQUID 3U o 12 VDC (3 x SQUID 9I max. per SQUID 3U)	-
Potenza assorbita	0,72 W (60 mA / 12 VDC)	-
COMUNICAZIONE		
UTL (REDY o e@sy)	ExtenBUS (RS485)	-
Smartphone	Bluetooth Low Energy (BLE)	-
		-
COLLEGAMENTO		
Tensione	-	Morsettiera a viti
SQUID 9I - SQUID 3U	2 x RJ11 (cavo 2 m incluso con SQUID 3U)	
ExtenBUS (data + alim.)	2x RJ12 o morsettiera a viti (cavo 50 cm incluso con SQUID 9I)	-
TA amperometrici	Connettore rapido	-
CONFIGURAZIONE		
Smartphone	Applicazione mobile (Android / iOS)	-
Interfaccia web ITL (IP)	REDY o e@sy	-

Descrizione	TA SQUID 90 A	TA SQUID 500 A	TA SQUID 2000 A
Riferimento	SQUID403	SQUID404	SQUID405
APPLICAZIONE	 Misura di corrente elettrica fino a 90 A	 Misura di corrente elettrica fino a 500 A	 Misura di corrente elettrica fino a 2000 A
CARATTERISTICHE			
Dimensioni (A x L x P)	46 x 34 x 24 mm	56 x 34 x 19 mm	56 x 34 x 19 mm
Montaggio	TA amperometrico apribile	TA amperometrico apribile	TA amperometrico apribile
TA DI MISURA			
Diametro interno	10 mm	70 mm	125 mm
Tecnologia	Trasformatore di corrente	Bobina di Rogowski	Bobina di Rogowski
INSIEME			
Lunghezza del cavo	1 m	1,5 m	1,5 m
Categoria di sovratensione	CAT III	CAT III	CAT III
Indice di Protezione	IP67	IP67	IP67
COMUNICAZIONE (CON SQUID 9I)			
Supporto fisico	Loop di corrente (2 fili)	Loop di corrente (2 fili)	Loop di corrente (2 fili)
Collegamento	Connettore rapido	Connettore rapido	Connettore rapido
MISURA			
Corrente min precis. classe 1	3,75 A	25 A	100 A
Corrente minima di rilevamento	100 mA	300 mA	300 mA
Corrente di picco	124 A	Non limitata	Non limitata

SQUID

LA SOLUZIONE PER IL SUB-METERING

MISURE

Energia

- Attiva
- Reattiva
- Apparente
- Totale

Potenza

- Attiva
- Reattiva
- Apparente
- Totale

Misure elettriche

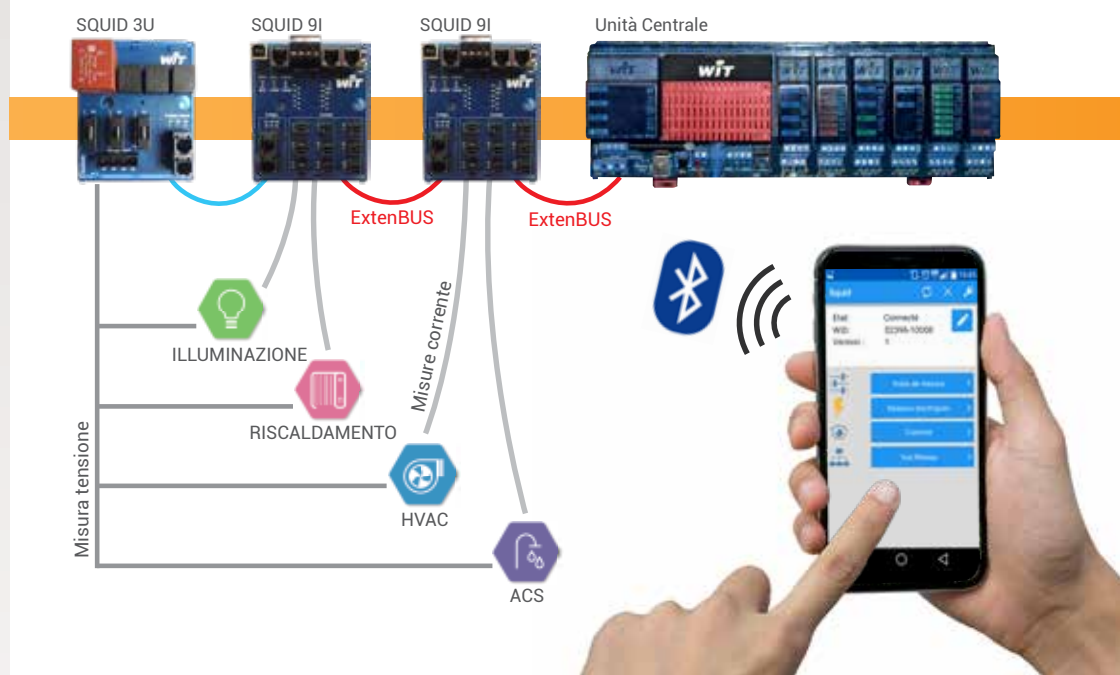
- Fattore di potenza (Cos ϕ)
- Corrente
- Tensione
- Frequenza

Da sapere

Lo SQUID 9I può funzionare senza SQUID 3U per applicazioni di ripartizione dei consumi senza necessità di precisione.

- Vantaggi: risparmio economico e riduzione dell'ingombro nell'armadio.
- Misure: Energia apparente, Potenza apparente, Corrente.

Schema di principio



L'ESPERIENZA DEL CLIENTE

«Quello che ho apprezzato nello SQUID è la semplicità e la rapidità di installazione. Se dovessi sottolineare 3 qualità che mi hanno particolarmente colpito, direi:

- La segnalazione istantanea degli errori di cablaggio,
- L'applicazione mobile per la configurazione,
- La protezione elettrica integrata allo SQUID 3U, che mi ha permesso di risparmiare il costo di un sezionatore per armadio, cosa economicamente molto interessante!»



WIT Italia - Via Ferrero 10 | 10098 Rivoli (TO)
Tel : +39 011 959 0256 | Fax : +39 011 959 0115

Per maggiori informazioni sulle nostre soluzioni e i nostri prodotti,
appuntamento su www.wit-italia.com
Segui l'attualità WIT sui social network:

